



# DESEMPENHO GÉNERO // IDADE

ÂMBITO Escola Secundária de Albergaria-a-Velha

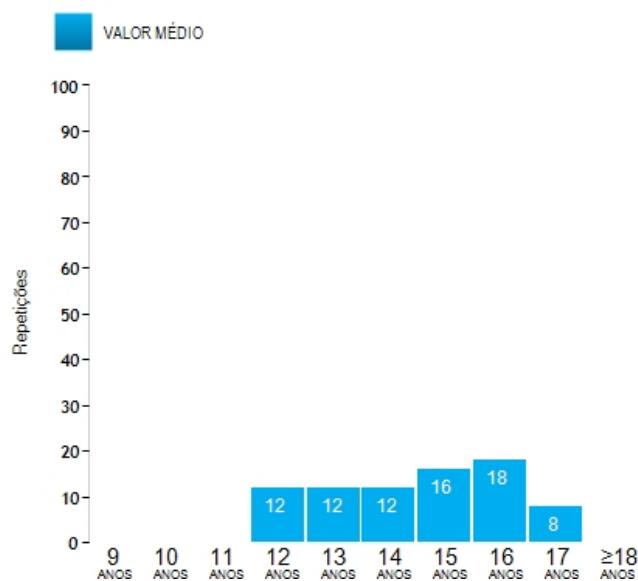
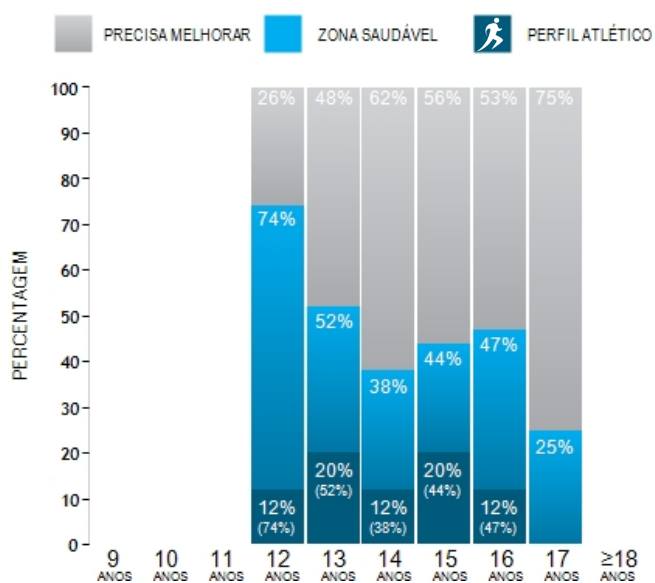
MOMENTO Avaliação final

IDADE 9-18

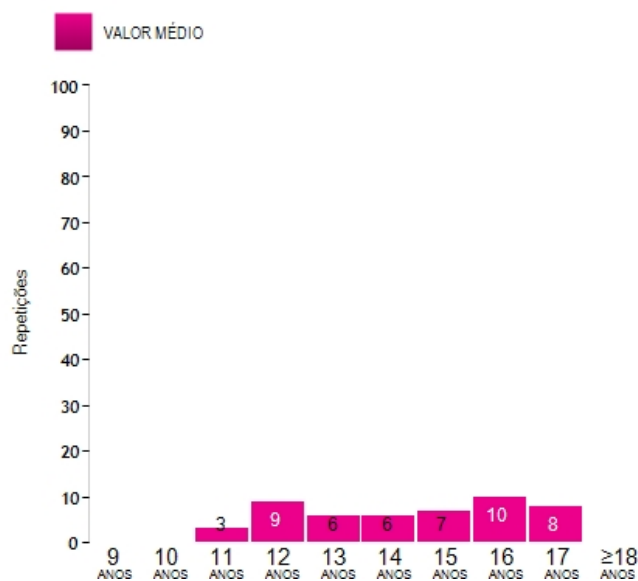
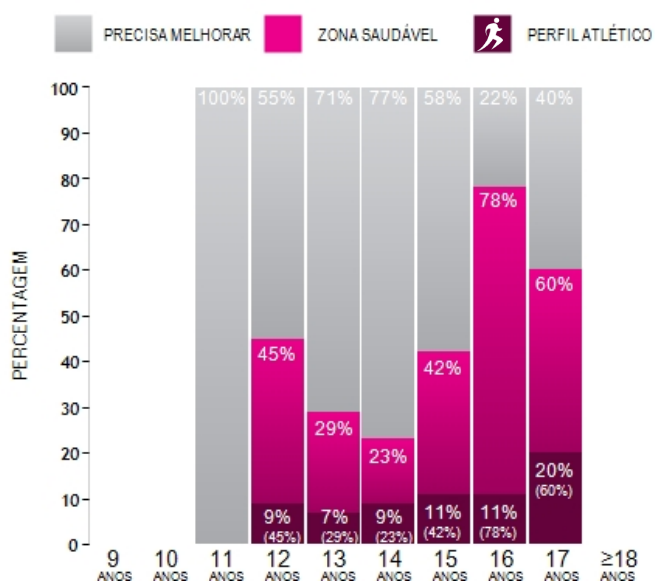
Este relatório descreve e ilustra, por género e faixa etária, a percentagem de alunos que atinge a Zona Saudável (gráfico da esquerda) e o valor médio do desempenho alcançado (gráfico da direita).

## Aptidão Neuromuscular > Flexões de Braços

### ♂ RAPAZES



### ♀ RAPARIGAS



PROGRAMA:



PROMOTORES:

